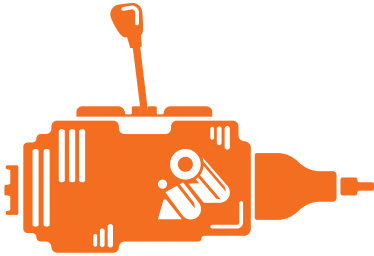
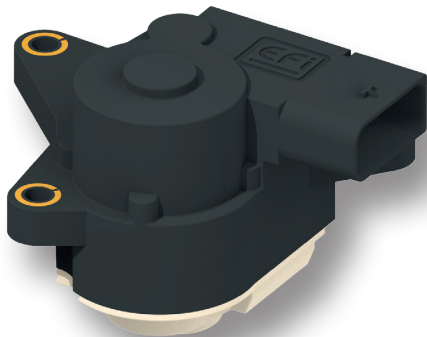


ACTIONNEUR DISCONNECT



TRANSMISSION EFFICIENCY

Améliorer les performances des transmissions et de la chaîne de propulsion



ELECTRICFIL AUTOMOTIVE
77, Allée des grandes Combes
ZI OUEST BEYNOST
F - 01708 MIRIBEL CEDEX FRANCE
T. +33 0(4) 72 01 34 34
WWW.EFIAUTOMOTIVE.COM

Description de la fonction :

La fonction disconnect est requise pour la gestion de la ligne de propulsion dans les véhicules disposant de 4 roues motrices à pilotage automatique AWD.

Dans ces véhicules, un système électronique dédié à la gestion de cette fonction AWD surveille en permanence la demande du conducteur et les conditions de roulage. Lorsque ces conditions le nécessitent, lors d'une demande une puissance élevée, ou en cas d'adhérence dégradée par exemple, le système électronique engage tous les éléments de la chaîne de propulsion, afin de répartir la puissance sur les 4 roues de façon optimum.

En revanche, en cas de conduite stabilisée, le système pourra déconnecter une partie de la chaîne de traction, revenir à deux roues motrices, et réduire les frottements pour réduire la consommation ou préserver l'autonomie de la batterie.

Le produit disconnect EFI bénéficie des dernières avancées de la ligne de produit Greenshift alliant forte densité de puissance, et loi de commande avancée, permettant de proposer un produit d'une compacité incomparable et d'une réactivité satisfaisant les systèmes de contrôle les plus exigeants.

Caractéristiques techniques

- Grande compacité
- Mesure de position de l'axe de sortie précise et multi tours
- Temps de réponse très court
- Étanchéité éprouvée
- Option avec et sans électronique embarquée, compatible ISO26262 ASIL C
- Large possibilité de diagnostics (pour les actionneurs avec électronique)
- Protégé Cybersécurité (pour les actionneurs avec électronique)